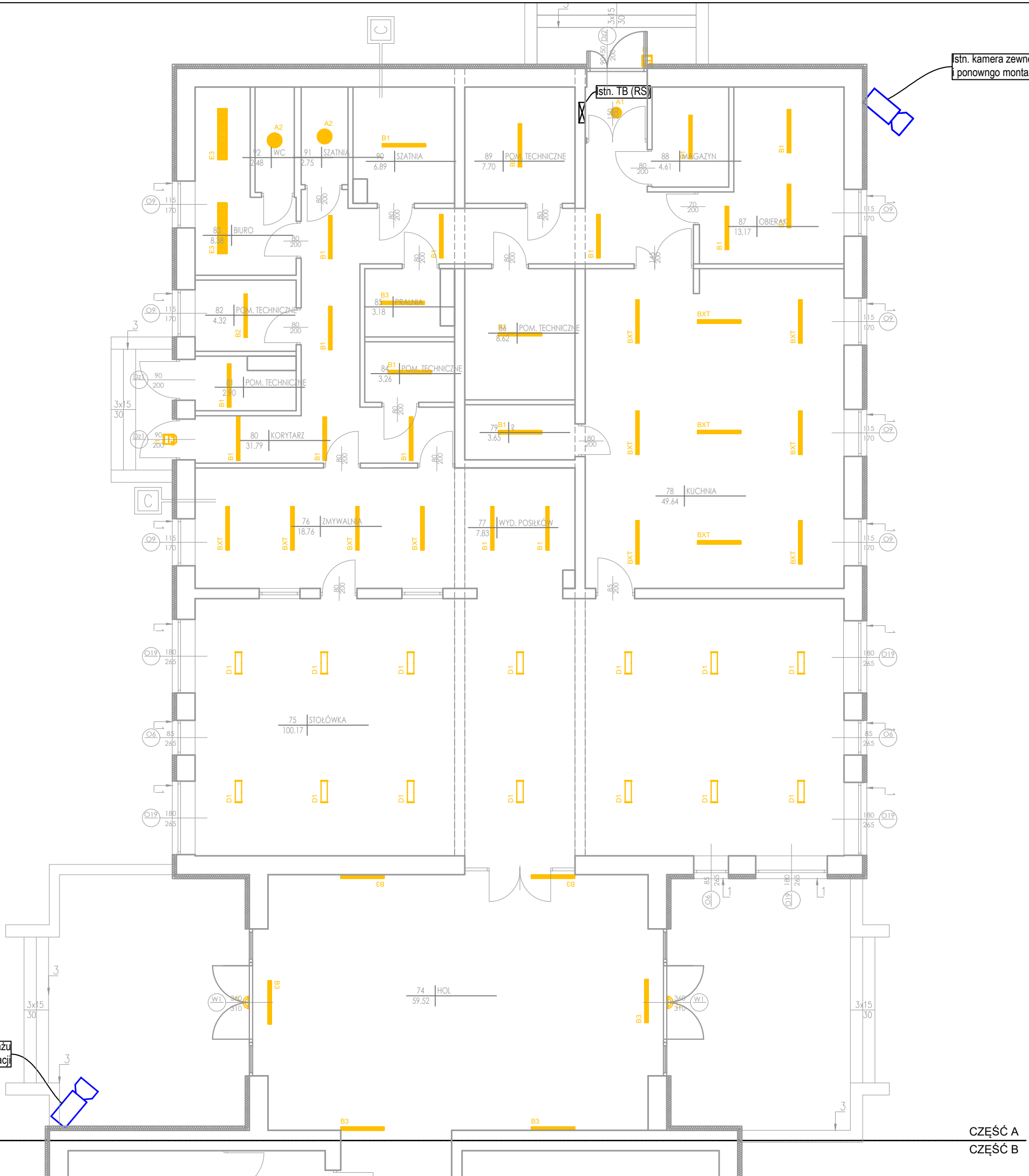


Należy stosować oprawy LED zgodnie z normą PN-EN 62471:2010 Bezpieczeństwo fotobiologiczne lamp i systemów lampowych.
Wykonanie badań należy potwierdzić raportem z badań wykonanym w laboratorium na terenie Unii Europejskiej.



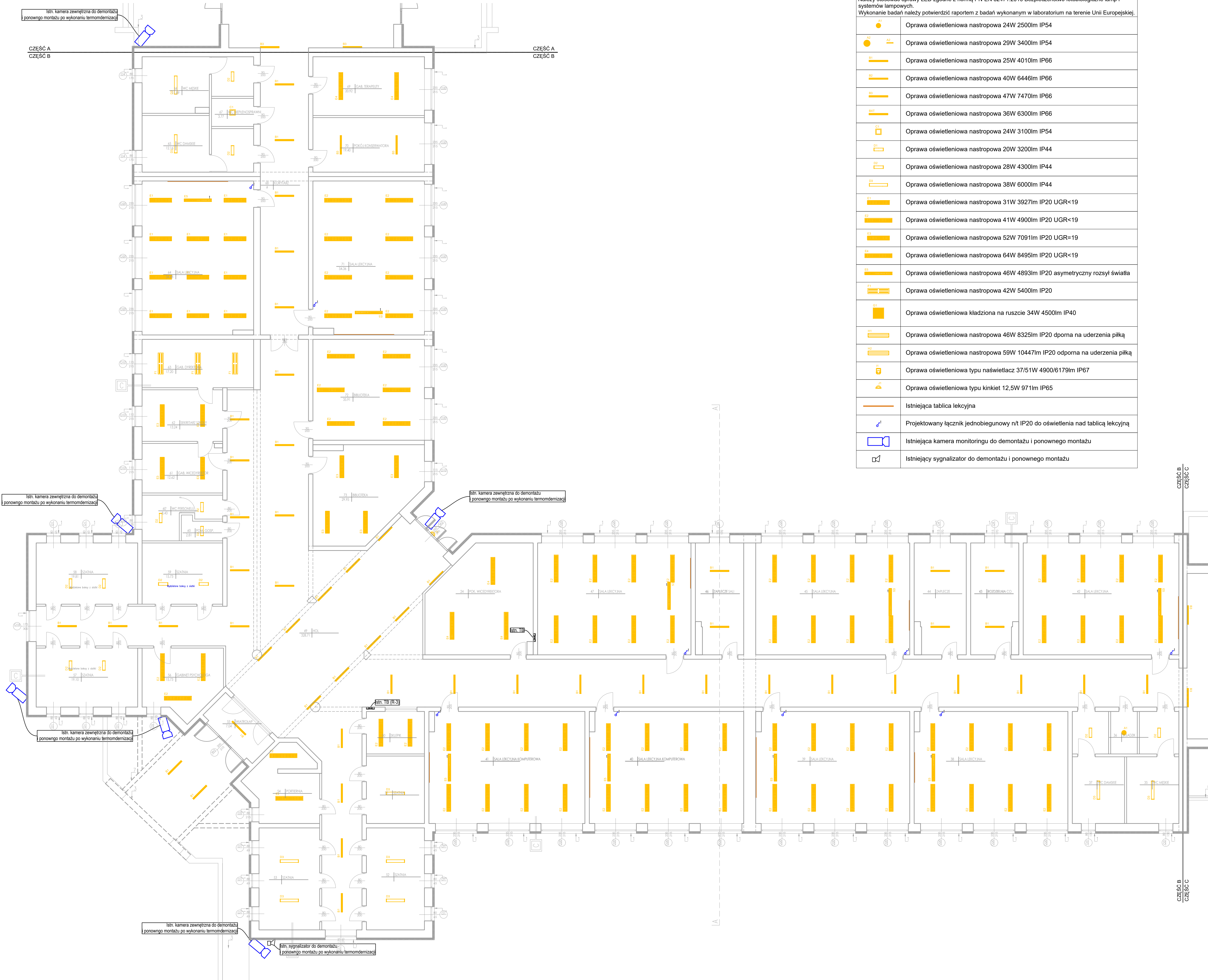
LEGENDA OPRAW OŚWIETLENIOWYCH

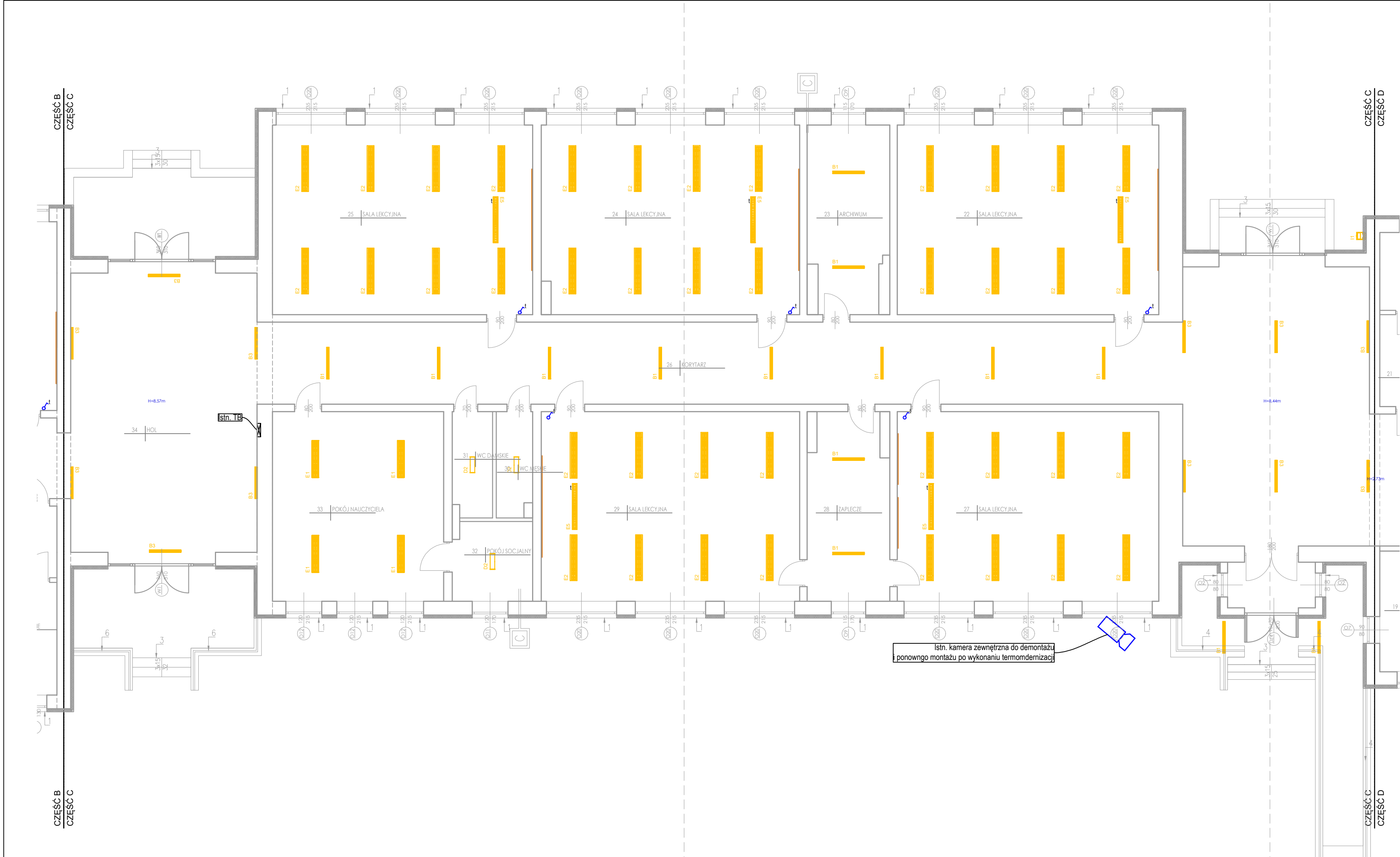
Należy stosować oprawy LED zgodne z normą PN-EN 62471:2010 Bezpieczeństwo fotobiologiczne lamp i systemów lampowych.
Wykonanie badań należy potwierdzić raportem z badań wykonanym w laboratorium na terenie Unii Europejskiej.

	Oprawa oświetleniowa nastropowa 24W 2500lm IP54
	Oprawa oświetleniowa nastropowa 29W 3400lm IP54
	Oprawa oświetleniowa nastropowa 25W 4010lm IP66
	Oprawa oświetleniowa nastropowa 40W 6446lm IP66
	Oprawa oświetleniowa nastropowa 47W 7470lm IP66
	Oprawa oświetleniowa nastropowa 36W 6300lm IP66
	Oprawa oświetleniowa nastropowa 24W 3100lm IP54
	Oprawa oświetleniowa nastropowa 20W 3200lm IP44
	Oprawa oświetleniowa nastropowa 28W 4300lm IP44
	Oprawa oświetleniowa nastropowa 38W 6000lm IP44
	Oprawa oświetleniowa nastropowa 31W 3927lm IP20 UGR<19
	Oprawa oświetleniowa nastropowa 41W 4900lm IP20 UGR<19
	Oprawa oświetleniowa nastropowa 52W 7091lm IP20 UGR=19
	Oprawa oświetleniowa nastropowa 64W 8495lm IP20 UGR<19
	Oprawa oświetleniowa nastropowa 46W 4893lm IP20 asymetryczny rozsył światła
	Oprawa oświetleniowa nastropowa 42W 5400lm IP20
	Oprawa oświetleniowa kładziona na ruszcie 34W 4500lm IP40
	Oprawa oświetleniowa nastropowa 46W 8325lm IP20 dporna na uderzenia piłką
	Oprawa oświetleniowa nastropowa 59W 10447lm IP20 odporna na uderzenia piłką
	Oprawa oświetleniowa typu naświetlacz 37/51W 4900/6179lm IP67
	Oprawa oświetleniowa typu kinkiet 12,5W 971lm IP65
	Istniejąca tablica lekcyjna
	Projektowany łącznik jednobiegunowy n/t IP20 do oświetlenia nad tablicą lekcyjną
	Istniejąca kamera monitoringu do demontażu i ponownego montażu
	Istniejący sygnalizator do demontażu i ponownego montażu

<div><div></div><div><div>MGR INŻ. ARCH. BARTŁOMIEJ PAWEŁCZUK UL. WOJCIECHOWSKA 5A LOK. 21A 20-704 LUBLIN NIP: 7123069151 REGON: 361232647</div></div></div>			
INWESTOR	Gmina Cieszanów Ul. Rynek 1; 37-611 Cieszanów		
STADIUM	PROJEKT TECHNICZNY		
BRANŻA	ELEKTRYCZNA		
NAZWA OBIEKTU	Termomodernizacja budynku Szkoły Podstawowej im. płk. Bronisławy Wystouchowej z Szabatowskich w Cieszanowie		
NR DZ. / KAD. / KAD. / KAD.	ul. Mickiewicza 73; 37-611 Cieszanów dz. nr 72/2 i 72/3 ; obręb Nowe Sioto 0007 id. dz. 180902_5.0007		
PROJEKTANT / PROJEKTANT / PROJEKTANT / PROJEKTANT	<div><div>MGR INŻ. PIOTR WÓJTOWICZ upr.bud. LUB/0207/PWBE/21</div><div>MGR INŻ. MICHAŁ JANIK upr.bud. LUB/0207/PWBE/15</div></div>		
Rzut parteru (Cz. A) - instalacja oświetlenia		Wrzesień 2023	1:100 297x700
TYTUŁ		DATA	SKALA / FORMAT
			NR RYS

LEGENDA OPRAW OŚWİETLENIOWYCH	
Należy stosować oprawy LED zgodnie z normą PN-EN 62471:2010 Bezpieczeństwo fotobiologiczne lamp i systemów lampowych. Wykonanie badań należy potwierdzić raportem z badań wykonanym w laboratorium na terenie Unii Europejskiej.	
	Oprawa oświetleniowa nastropowa 24W 2500lm IP54
	Oprawa oświetleniowa nastropowa 29W 3400lm IP54
	Oprawa oświetleniowa nastropowa 25W 4010lm IP66
	Oprawa oświetleniowa nastropowa 40W 6446lm IP66
	Oprawa oświetleniowa nastropowa 47W 7470lm IP66
	Oprawa oświetleniowa nastropowa 36W 6300lm IP66
	Oprawa oświetleniowa nastropowa 24W 3100lm IP54
	Oprawa oświetleniowa nastropowa 20W 3200lm IP44
	Oprawa oświetleniowa nastropowa 28W 4300lm IP44
	Oprawa oświetleniowa nastropowa 38W 6000lm IP44
	Oprawa oświetleniowa nastropowa 31W 3927lm IP20 UGR<19
	Oprawa oświetleniowa nastropowa 41W 4900lm IP20 UGR<19
	Oprawa oświetleniowa nastropowa 52W 7091lm IP20 UGR=19
	Oprawa oświetleniowa nastropowa 64W 8495lm IP20 UGR<19
	Oprawa oświetleniowa nastropowa 46W 4893lm IP20 asymetryczny rozsył światła
	Oprawa oświetleniowa nastropowa 42W 5400lm IP20
	Oprawa oświetleniowa kładziona na ruszcie 34W 4500lm IP40
	Oprawa oświetleniowa nastropowa 46W 8325lm IP20 dporna na uderzenia piłką
	Oprawa oświetleniowa nastropowa 59W 10447lm IP20 odporna na uderzenia piłką
	Oprawa oświetleniowa typu naświetlacz 37/51W 4900/6179lm IP67
	Oprawa oświetleniowa typu kinkiet 12,5W 971lm IP65
	Istniejąca tablica lekcyjna
	Projektowany łącznik jednobiegunowy n/t IP20 do oświetlenia nad tablicą lekcyjną
	Istniejąca kamera monitoringu do demontażu i ponownego montażu
	Istniejący sygnalizator do demontażu i ponownego montażu





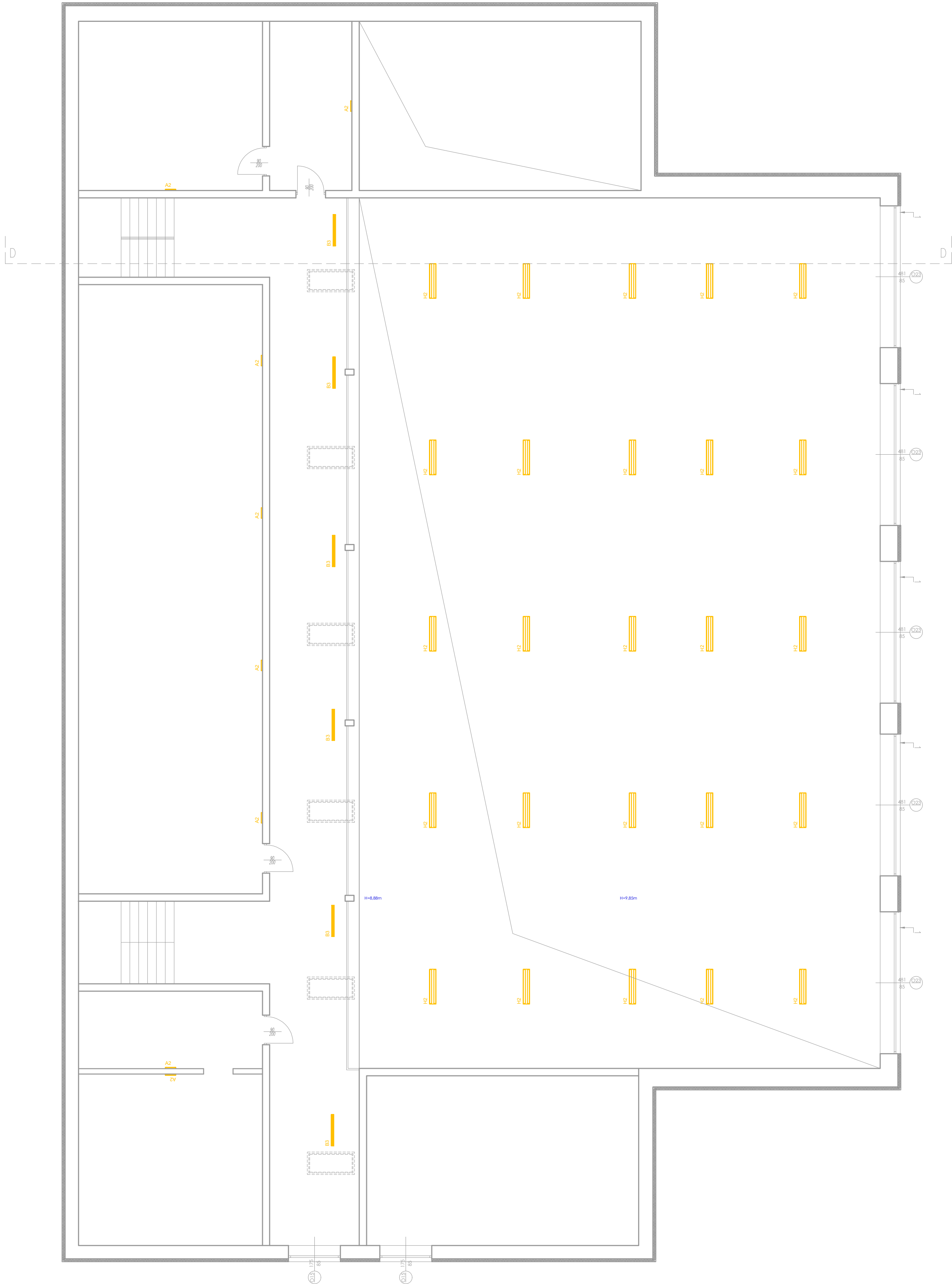
LEGENDA OPRAW OŚWIETLENIOWYCH	
Należy stosować oprawy LED zgodnie z normą PN-EN 62471:2010 Bezpieczeństwo fotobiologiczne lamp i systemów lampowych. Wykonanie badań należy potwierdzić raportem z badań wykonanym w laboratorium na terenie Unii Europejskiej.	
	Oprawa oświetleniowa nastropowa 24W 2500lm IP54
	Oprawa oświetleniowa nastropowa 29W 3400lm IP54
	Oprawa oświetleniowa nastropowa 25W 4010lm IP66
	Oprawa oświetleniowa nastropowa 40W 6446lm IP66
	Oprawa oświetleniowa nastropowa 47W 7470lm IP66
	Oprawa oświetleniowa nastropowa 36W 6300lm IP66
	Oprawa oświetleniowa nastropowa 24W 3100lm IP54
	Oprawa oświetleniowa nastropowa 20W 3200lm IP44
	Oprawa oświetleniowa nastropowa 28W 4300lm IP44
	Oprawa oświetleniowa nastropowa 38W 6000lm IP44
	Oprawa oświetleniowa nastropowa 31W 3927lm IP20 UGR<19
	Oprawa oświetleniowa nastropowa 41W 4900lm IP20 UGR<19
	Oprawa oświetleniowa nastropowa 52W 7091lm IP20 UGR=19
	Oprawa oświetleniowa nastropowa 64W 8495lm IP20 UGR<19
	Oprawa oświetleniowa nastropowa 46W 4893lm IP20 asymetryczny rozsył światła
	Oprawa oświetleniowa nastropowa 42W 5400lm IP20
	Oprawa oświetleniowa kładziona na ruszcie 34W 4500lm IP40
	Oprawa oświetleniowa nastropowa 46W 8325lm IP20 dporna na uderzenia piłką
	Oprawa oświetleniowa nastropowa 59W 10447lm IP20 odporna na uderzenia piłką
	Oprawa oświetleniowa typu naświetlacz 37/51W 4900/6179lm IP67
	Oprawa oświetleniowa typu kinkiet 12,5W 971lm IP65
	Istniejąca tablica lekcyjna
	Projektowany łącznik jednobiegunowy n/t IP20 do oświetlenia nad tablicą lekcyjną
	Istniejąca kamera monitoringu do demontażu i ponownego montażu
	Istniejący sygnalizator do demontażu i ponownego montażu

<div><div></div><div><div>MGR INŻ. ARCH. BARTŁOMIEJ PAWEŁCZUK UL. WOJCIECHOWSKA 5A LOK. 21A 20-704 LUBLIN NIP: 7123069151 REGON: 361232647</div></div></div>			
INWESTOR	Gmina Cieszanów Ul. Rynek 1; 37-611 Cieszanów		
STADIUM	PROJEKT TECHNICZNY		
BRANŻA	ELEKTRYCZNA		
NAZWA OBIEKTU	Termomodernizacja budynku Szkoły Podstawowej im. płk. Bronisławy Wystouchowej z Szabatomskich w Cieszanowie		
NR DZ. / ADRES	ul. Mickiewicza 73; 37-611 Cieszanów dz. nr 72/2 i 72/3 ; obręb Nowe Siolo 0007 id. dz. 180902_5.0007		
OPRAWA OŚW. / PROJEKTANT BR. ELEKTRYCZNEJ / ELEKTRYCZNEJ	MGR INŻ. PIOTR WÓJTOWICZ upr.bud. LUB/0207/PWBE/21		
	MGR INŻ. MICHAŁ JANIK upr.bud. LUB/0275/PWBE/15		
Rzut parteru (Cz. C) - instalacja oświetlenia		Wrzesień 2023	1:100 297x800
TYTUŁ		DATA	SKALA / FORMAT
			NR RYS



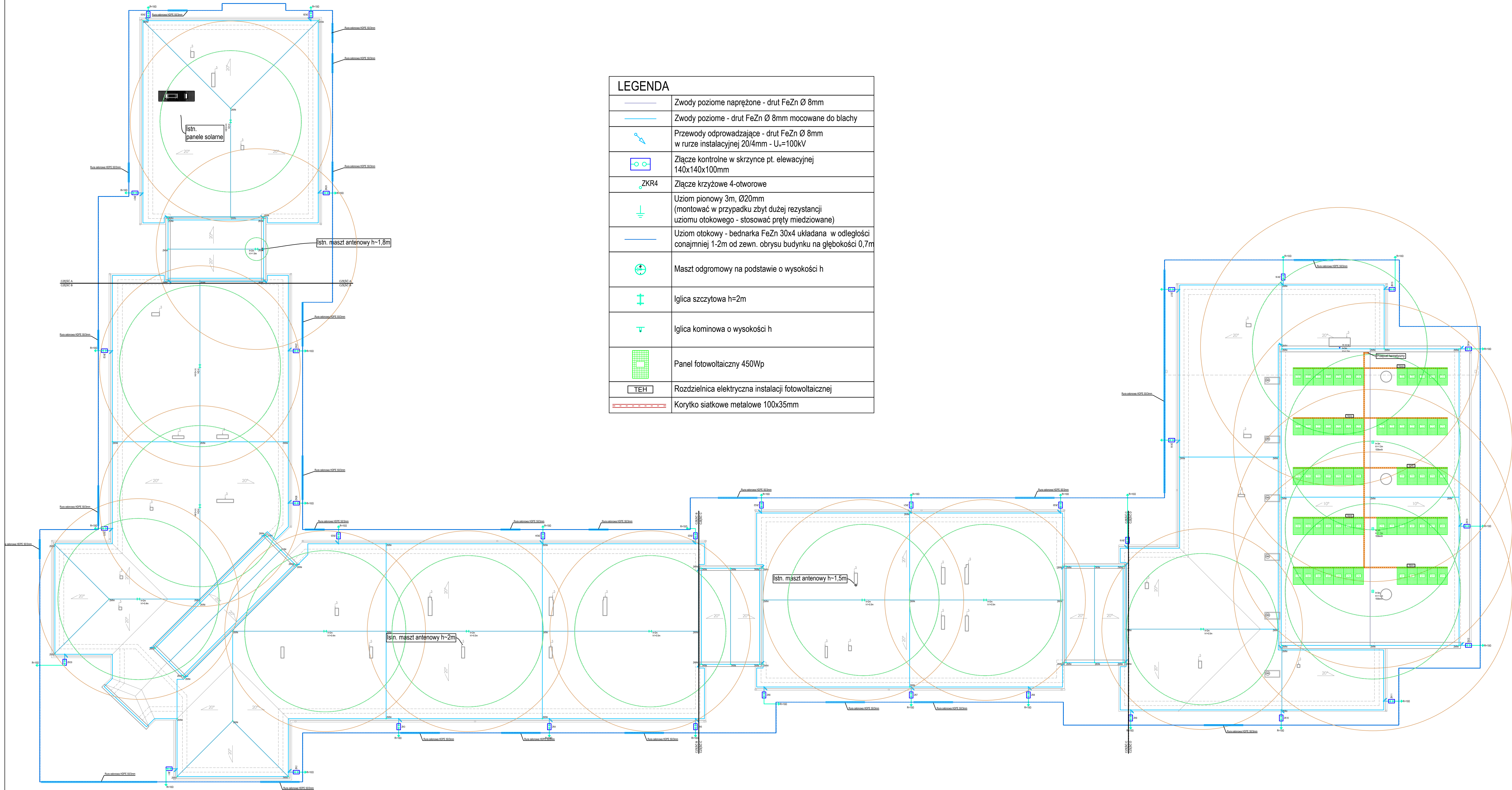
LEGENDA OPRAW OŚWIETLENIOWYCH	
Należy stosować oprawy LED zgodne z normą PN-EN 62471:2010 Bezpieczeństwo fotobiologiczne lamp i systemów lampowych. Wykonanie badań należy potwierdzić raportem z badań wykonanym w laboratorium na terenie Unii Europejskiej.	
	Oprawa oświetleniowa nastropowa 24W 2500lm IP54
	Oprawa oświetleniowa nastropowa 29W 3400lm IP54
	Oprawa oświetleniowa nastropowa 25W 4010lm IP66
	Oprawa oświetleniowa nastropowa 40W 6446lm IP66
	Oprawa oświetleniowa nastropowa 47W 7470lm IP66
	Oprawa oświetleniowa nastropowa 36W 6300lm IP66
	Oprawa oświetleniowa nastropowa 24W 3100lm IP54
	Oprawa oświetleniowa nastropowa 20W 3200lm IP44
	Oprawa oświetleniowa nastropowa 28W 4300lm IP44
	Oprawa oświetleniowa nastropowa 38W 6000lm IP44
	Oprawa oświetleniowa nastropowa 31W 3927lm IP20 UGR<19
	Oprawa oświetleniowa nastropowa 41W 4900lm IP20 UGR<19
	Oprawa oświetleniowa nastropowa 52W 7091lm IP20 UGR<19
	Oprawa oświetleniowa nastropowa 64W 8495lm IP20 UGR<19
	Oprawa oświetleniowa nastropowa 46W 4893lm IP20 asymetryczny rozsył światła
	Oprawa oświetleniowa nastropowa 42W 5400lm IP20
	Oprawa oświetleniowa kładzona na ruszcie 34W 4500lm IP40
	Oprawa oświetleniowa nastropowa 46W 8325lm IP20 dporna na uderzenia piłką
	Oprawa oświetleniowa nastropowa 59W 10447lm IP20 odporna na uderzenia piłką
	Oprawa oświetleniowa typu naświetlacz 37/51W 4900/6179lm IP67
	Oprawa oświetleniowa typu kinkiet 12,5W 971lm IP65
	Istniejąca tablica lekcyjna
	Projektowany łącznik jednobiegunowy n/t IP20 do oświetlenia nad tablicą lekcyjną
	Istniejąca kamera monitoringu do demontażu i ponownego montażu
	Istniejący sygnalizator do demontażu i ponownego montażu

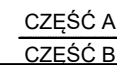
	MGR INŻ. ARCH. BARTŁOMIEJ PAWELCZUK UL. WOJCIECHOWSKA 5A LOK. 21A 20-704 LUBLIN NIP: 7123081911 REGON: 361228467		
	Gmina Cieszanów Ul. Rynek 1; 37-611 Cieszanów		
	PROJEKT TECHNICZNY		
	ELEKTRYCZNA		
INWESTOR ZADANIE BUDOWA MIEJSCOWOŚĆ NUMER OBIĘTU NUMER DZ./ADRES	Termomodernizacja budynku Szkoły Podstawowej im. plk. Bronisławy Wysockiej z Szabłowskiach w Cieszanowie		
	ul. Mickiewicza 73; 37-611 Cieszanów dz. nr 72/2 i 72/3 - obręb Nowe Sioło 0007 Id. dz. 180902-5.0007		
	MGR INŻ. PIOTR WÓJTOWICZ ul. Dział. 100/025/PWWE/21		
	MGR INŻ. MICHAŁ JANIK ul. Dział. 100/025/PWWE/13		
Rzut parteru (Cz. D) - Instalacja oświetlenia		Wzrzesień 2023	1:100 594x700
TYTUŁ		DATA	SKALA / FORMAT NR RYS.



LEGENDA OPRAW OŚWIETLENIOWYCH	
Należy stosować oprawy LED zgodne z normą PN-EN 62471:2010 Bezpieczeństwo fotobiologiczne lamp i systemów lampowych. Wykonanie badań należy potwierdzić raportem z badań wykonanym w laboratorium na terenie Unii Europejskiej.	
	Oprawa oświetleniowa nastropowa 24W 2500lm IP54
	Oprawa oświetleniowa nastropowa 29W 3400lm IP54
	Oprawa oświetleniowa nastropowa 25W 4010lm IP66
	Oprawa oświetleniowa nastropowa 40W 6446lm IP66
	Oprawa oświetleniowa nastropowa 47W 7470lm IP66
	Oprawa oświetleniowa nastropowa 36W 6300lm IP66
	Oprawa oświetleniowa nastropowa 24W 3100lm IP54
	Oprawa oświetleniowa nastropowa 20W 3200lm IP44
	Oprawa oświetleniowa nastropowa 28W 4300lm IP44
	Oprawa oświetleniowa nastropowa 38W 6000lm IP44
	Oprawa oświetleniowa nastropowa 31W 3927lm IP20 UGR<19
	Oprawa oświetleniowa nastropowa 41W 4900lm IP20 UGR<19
	Oprawa oświetleniowa nastropowa 52W 7091lm IP20 UGR=19
	Oprawa oświetleniowa nastropowa 64W 8495lm IP20 UGR<19
	Oprawa oświetleniowa nastropowa 46W 4893lm IP20 asymetryczny rozsył światła
	Oprawa oświetleniowa nastropowa 42W 5400lm IP20
	Oprawa oświetleniowa kładziona na ruszcie 34W 4500lm IP40
	Oprawa oświetleniowa nastropowa 46W 8325lm IP20 dporna na uderzenia piłką
	Oprawa oświetleniowa nastropowa 59W 10447lm IP20 odporna na uderzenia piłką
	Oprawa oświetleniowa typu naświetlacz 37/51W 4900/6179lm IP67
	Oprawa oświetleniowa typu kinkiet 12,5W 971lm IP65
	Istniejąca tablica lekcyjna
	Projektowany łącznik jednobiegunowy n/t IP20 do oświetlenia nad tablicą lekcyjną
	Istniejąca kamera monitoringu do demontażu i ponownego montażu
	Istniejący sygnalizator do demontażu i ponownego montażu

 <div>MGR INŻ. ARCH. BARTŁOMEJ PAWEŁCZUK UL. WOJCIECHOWSKA 5A LOK. 21A 20-704 LUBLIN NIP: 7123069131 REGION: 381230467</div>	
INWESTOR	Gmina Cieszanów Ul. Rynek 1; 37-611 Cieszanów
STADIUM	PROJEKT TECHNICZNY
BRANŻA	ELEKTRYCZNA
NAZWA OBIEKTU	Termomodernizacja budynku Szkoły Podstawowej im. płk. Bronisławy Wyslouchowej z Szabatowskich w Cieszanowie
NR DZ. ADRES	ul. Mickiewicza 73; 37-611 Cieszanów dz. nr 72/21/72/3 - obręb Nowe Sielo 0007 Id. dz. 180902_5.0007
PRACOWNIA / AUCJA PROJEKTOWA ARCH. ELEKTRYCZNEJ ELEKTRYCZNEJ	MGR INŻ. PIOTR WOJTOWICZ upr. bud. LUB/0007/PWBE/15
	MGR INŻ. MICHAŁ JANIK upr. bud. LUB/0025/PWBE/15
Rzut antresoli - instalacja oświetlenia	
TYTUŁ	Wzrzesień 2023
DATA	1:100
SKALA / FORMAT	594x600
NR RYS	E-02





LEGENDA

BBAW
BERLIN-BRANDENBURGISCHE
AKADEMIE DER WISSENSCHAFTEN

MGR INŻ. ARCH.
BARTŁOMIEJ PAWEŁCZUK
UL. WOJCIECHOWSKA 5A LOK. 21A
20-704 LUBLIN
NIP: 7123069151 REGON: 361232647

Gmina Cieszanów
Ul. Rynek 1; 37-611 Cieszanów

PROJEKT TECHNICZNY

ELEKTRYCZNA

Termomodernizacja budynku Szkoły Podstawowej im.
płk. Bronisławy Wystouchowej z Szabatowskich w
Cieszanowie

ul. Mickiewicza 73; 37-611 Cieszanów
dz. nr 72/2 i 72/3 ; obręb Nowe Sióło 0007
id. dz. 180902 5.0007

MGR INŻ.
PIOTR WÓJTOWICZ
upr.bud. LUB/0207/PWBE/21

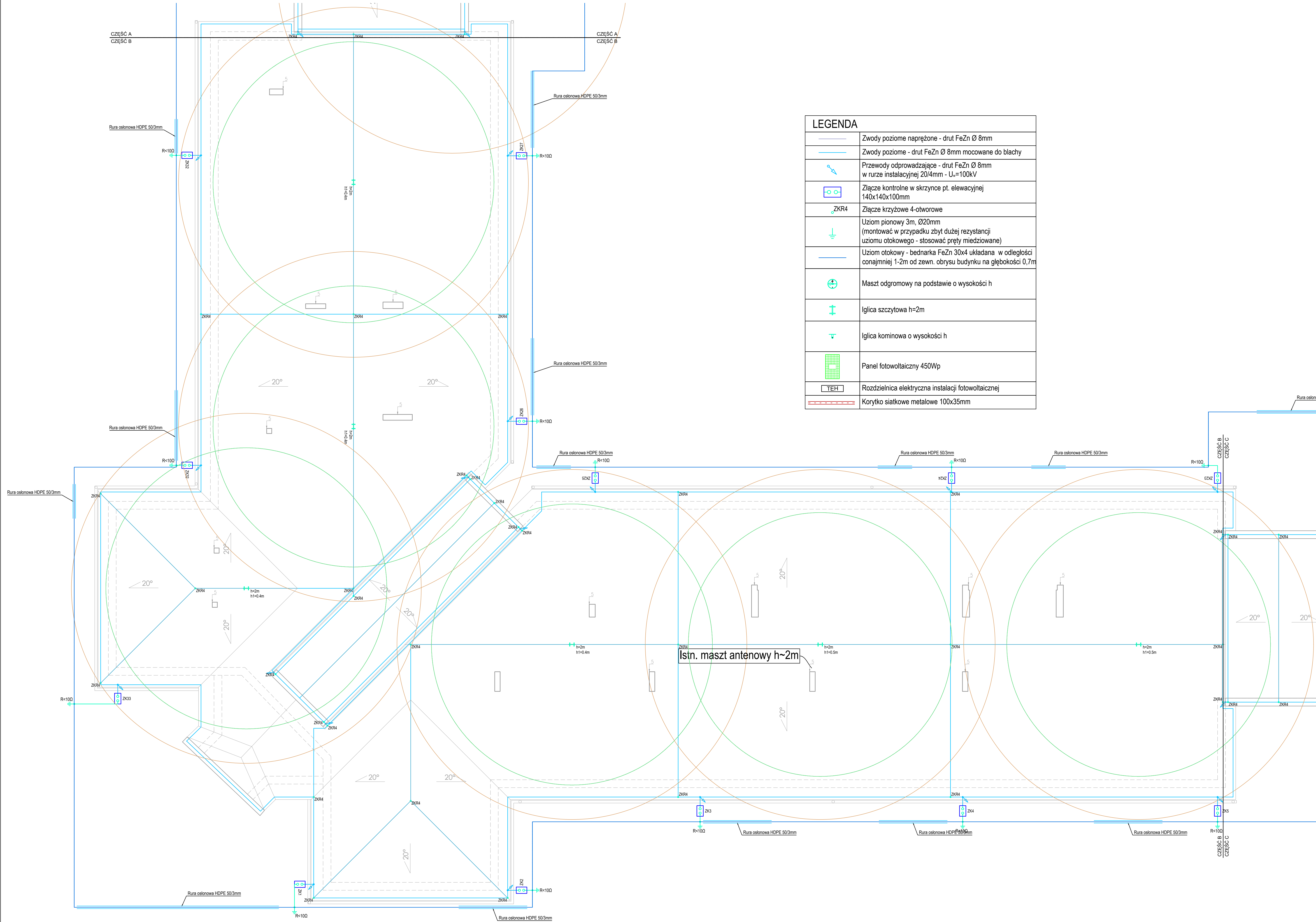
MGR INŻ.
MICHAŁ JANIK
upr.bud. LUB/0275/PWBE/1.

Rzut dachu (Cz. A)
instalacja odgromowa

Wrzesień 2023

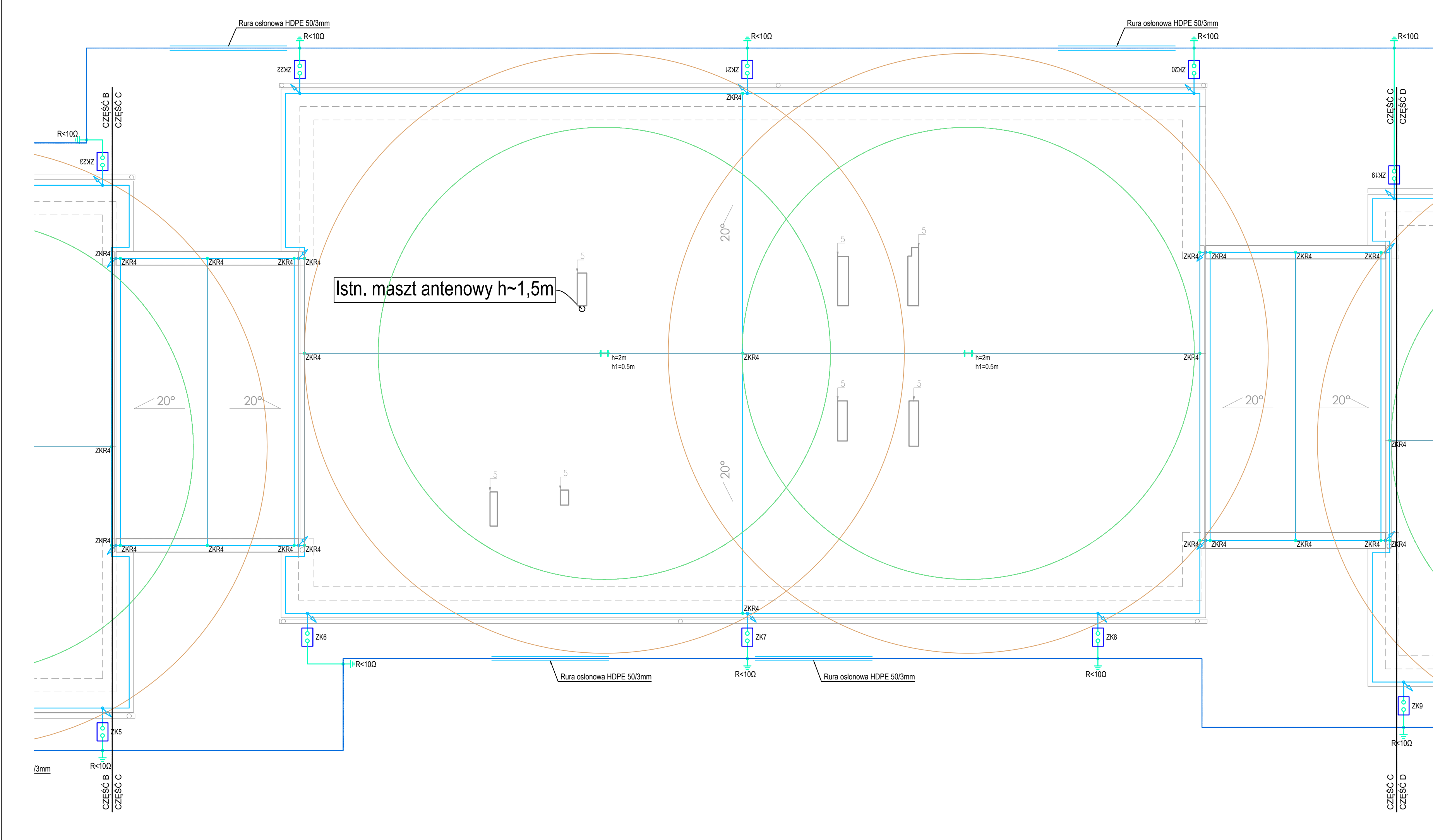
1:100
297x700

E-03A



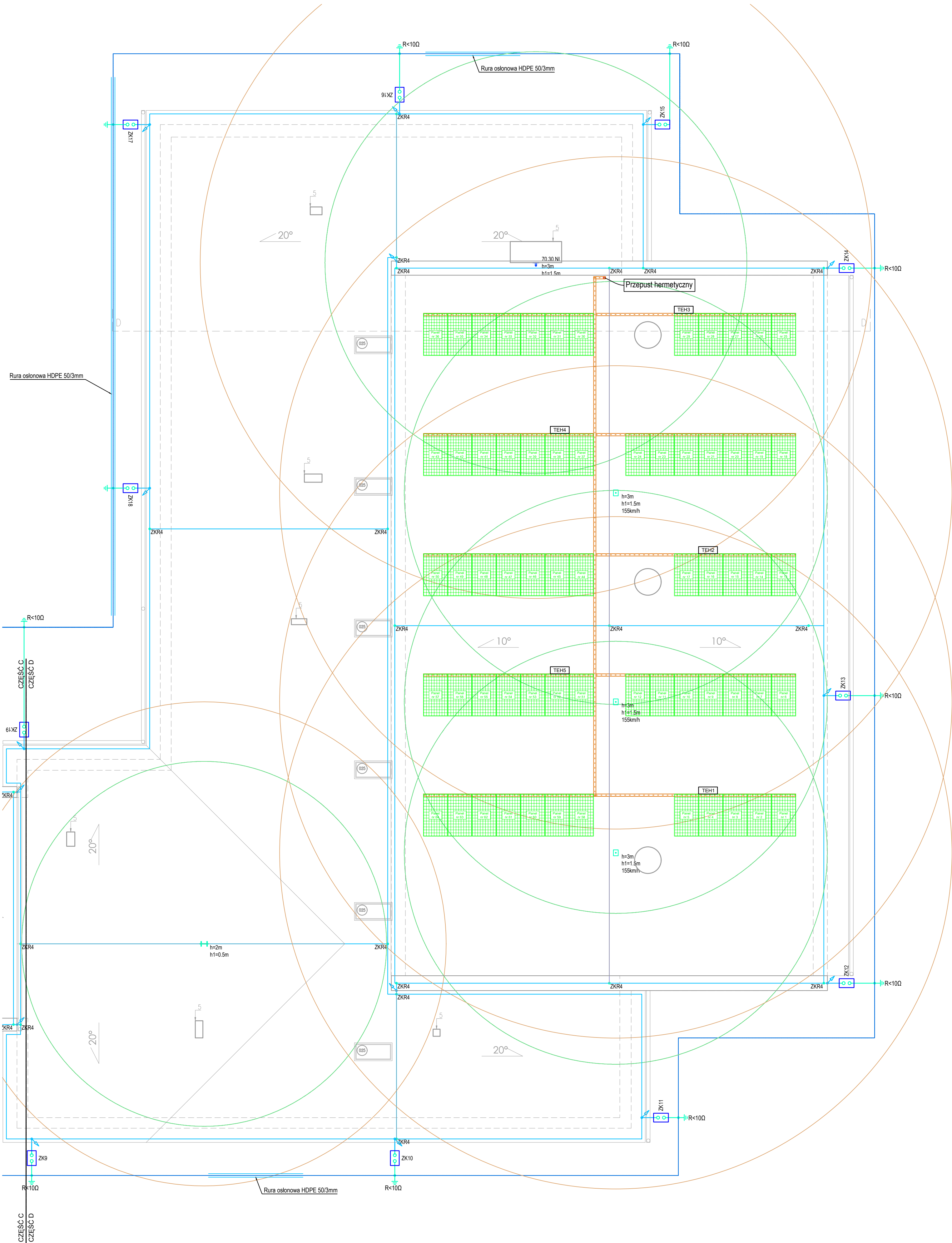
LEGENDA	
	Zwody poziome naprężone - drut FeZn Ø 8mm
	Zwody poziome - drut FeZn Ø 8mm mocowane do blachy
	Przewody odprowadzające - drut FeZn Ø 8mm w rurze instalacyjnej 20/4mm - U ₀ =100kV
	Złącze kontrolne w skrzynce pt. elewacyjnej 140x140x100mm
	Złącze krzyżowe 4-otworowe
	Uziom pionowy 3m, Ø20mm (montować w przypadku zbyt dużej rezystancji uziomu otokowego - stosować pręty miedziowane)
	Uziom otokowy - bednarka FeZn 30x4 układana w odległości conajmniej 1-2m od zewn. obrysu budynku na głębokości 0,7m
	Maszt odgromowy na podstawie o wysokości h
	Iglica szczytowa h=2m
	Iglica kominowa o wysokości h
	Panel fotowoltaiczny 450Wp
	Rozdzielnica elektryczna instalacji fotowoltaicznej
	Korytka siatkowe metalowe 100x35mm

		MGR INŻ. ARKADIUSZ BARTŁOMIEJ PAWEŁCZUK UL. WOLICZECHOWSKA 5A LOK. 21A 20-704 LUBLIN NIP: 712304131 REGON: 381223447	
Gmina Cieszanów Ul. Rynek 1; 37-611 Cieszanów		PROJEKT TECHNICZNY	
ELEKTRYCZNA		Temat: modernizacja budynku Szkoły Podstawowej im. płk. Bronisławy Wysłouchowej z Szatarni w Cieszanowie	
ul. Mickiewicza 73; 37-611 Cieszanów tel. 71 727 17 2 / 3 - obręb Nowe Sioło 0007 id. ul. 180702_5_0007		MGR INŻ. PIOTR WOJCIWICZ ul. Rynek 1; 37-611 Cieszanów	
MGR INŻ. MICHAŁ JANIK ul. Rynek 1; 37-611 Cieszanów		Rzut dachu (Cz. 8) - instalacja odgromowa	
Wzrost 2023		1:100 29/9/2020	
TYTUŁ		SCALA / FORMAT	
NR 1/3		NR 1/3	



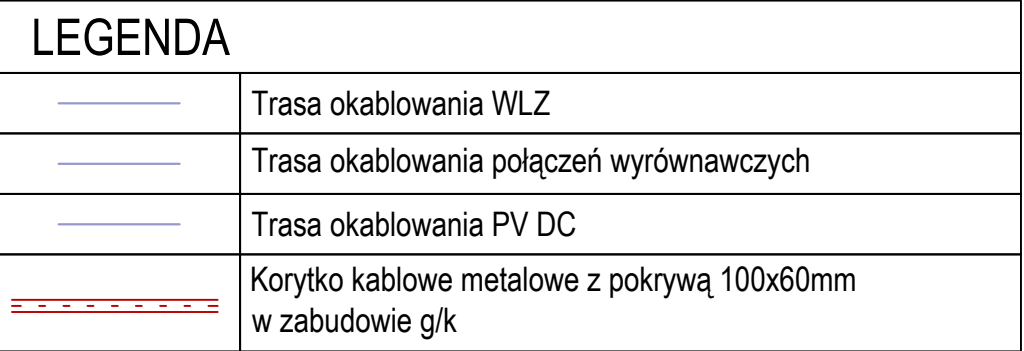
LEGENDA	
	Zwody poziome naprężone - drut FeZn Ø 8mm
	Zwody poziome - drut FeZn Ø 8mm mocowane do blachy
	Przewody odprowadzające - drut FeZn Ø 8mm w rurze instalacyjnej 20/4mm - U _w =100kV
	Złącze kontrolne w skrzynce pt. elewacyjnej 140x140x100mm
	Złącze krzyżowe 4-otworowe
	Uziom pionowy 3m, Ø20mm (montować w przypadku zbyt dużej rezystancji uziomu otokowego - stosować pręty miedziowane)
	Uziom otokowy - bednarka FeZn 30x4 układana w odległości conajmniej 1-2m od zewn. obrysu budynku na głębokości 0,7m
	Maszt odgromowy na podstawie o wysokości h
	Iglica szczytowa h=2m
	Iglica kominowa o wysokości h
	Panel fotowoltaiczny 450Wp
	Rozdzielnica elektryczna instalacji fotowoltaicznej
	Korytko siatkowe metalowe 100x35mm

<div><div></div><div><div>MGR INŻ. ARCH. BARTŁOMIEJ PAWEŁCZUK UL. WOJCIECHOWSKA 5A LOK. 21A 20-704 LUBLIN NIP: 7123069151 REGON: 361232647</div></div></div>			
INWESTOR	Gmina Cieszanów Ul. Rynek 1; 37-611 Cieszanów		
STADIUM	PROJEKT TECHNICZNY		
BRANŻA	ELEKTRYCZNA		
NAZWA OBIEKTU	Termomodernizacja budynku Szkoły Podstawowej im. płk. Bronisławy Wystouchowej z Szabatomskich w Cieszanowie		
NR DZ. / ADRES	ul. Mickiewicza 73; 37-611 Cieszanów dz. nr 72/2 i 72/3 ; obręb Nowe Siolo 0007 id. dz. 180902_5.0007		
OPRAWA ARCH. / PROJEKTANT BR. ELEKTRYCZNEJ / ELEKTRYCZNEJ	MGR INŻ. PIOTR WÓJTOWICZ upr.bud. LUB/0207/PWB/E/21		
	MGR INŻ. MICHAŁ JANIK upr.bud. LUB/0275/PWBE/15		
Rzut dachu (Cz. C) - instalacja odgromowa		Wrzesień 2023	1:100 297x800
TYTUŁ	DATA	SKALA / FORMAT	NR RYS
			E-03C

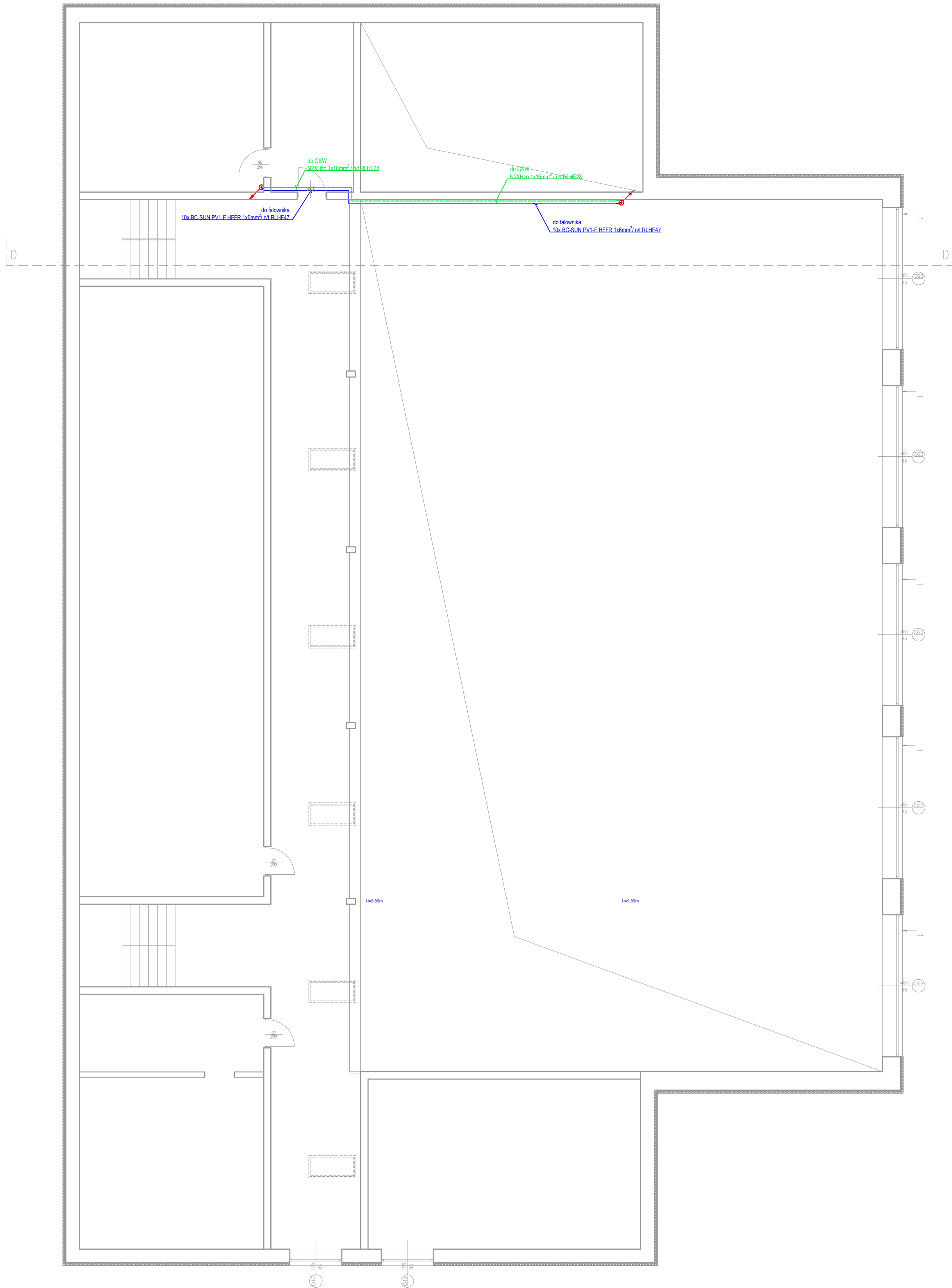


LEGENDA	
	Zwody poziome naprężone - drut FeZn Ø 8mm
	Zwody poziome - drut FeZn Ø 8mm mocowane do blachy
	Przewody odprowadzające - drut FeZn Ø 8mm w rurze instalacyjnej 20/4mm - U _n =100kV
	Złącze kontrolne w skrzynce pt. elewacyjnej 140x140x100mm
	Złącze krzyżowe 4-otworowe
	Uziom pionowy 3m, Ø20mm (montować w przypadku zbyt dużej rezystancji uziomu otokowego - stosować pręty miedziowane)
	Uziom otokowy - bednarka FeZn 30x4 układana w odległości conajmniej 1-2m od zewn. obrysu budynku na głębokości 0,7m
	Maszt odgromowy na podstawie o wysokości h
	Iglica szczytowa h=2m
	Iglica kominowa o wysokości h
	Panel fotowoltaiczny 450Wp
	Rozdzielnica elektryczna instalacji fotowoltaicznej
	Korytka siatkowe metalowe 100x35mm

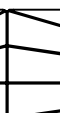
		MGR INŻ. ARCH. BARTŁOMIEJ PAWELCZUK UL. WOJCIECHOWSKA 5A LOK. 21A 20-704 LUBLIN NIP: 7122081911 REGON: 361220647	
Gmina Cieszanów Ul. Rynek 1; 37-611 Cieszanów		PROJEKT TECHNICZNY	
ELEKTRYCZNA		Termomodernizacja budynku Szkoły Podstawowej im. plk. Bronisławy Wysockich z Szabłowiakach w Cieszanowie	
ul. Mickiewicza 73; 37-611 Cieszanów dł. nr 72/2172/3 - obręb Nowe Sielo 0007 Id. dz. 189902-5.0007		MGR INŻ. PIOTR WÓJTOWICZ ul. Dział. 100/1025/PWWE/21	
MGR INŻ. MICHAŁ JANIK ul. Dział. 100/1025/PWWE/13		Rzut dachu (Cz. D) - Instalacja odgromowa, PV	
Wzrzesień 2023		1:100 594x700	
E-03D		TYTUŁ	
DATA		SKALA / FORMAT	
NR RYS.		NR RYS.	

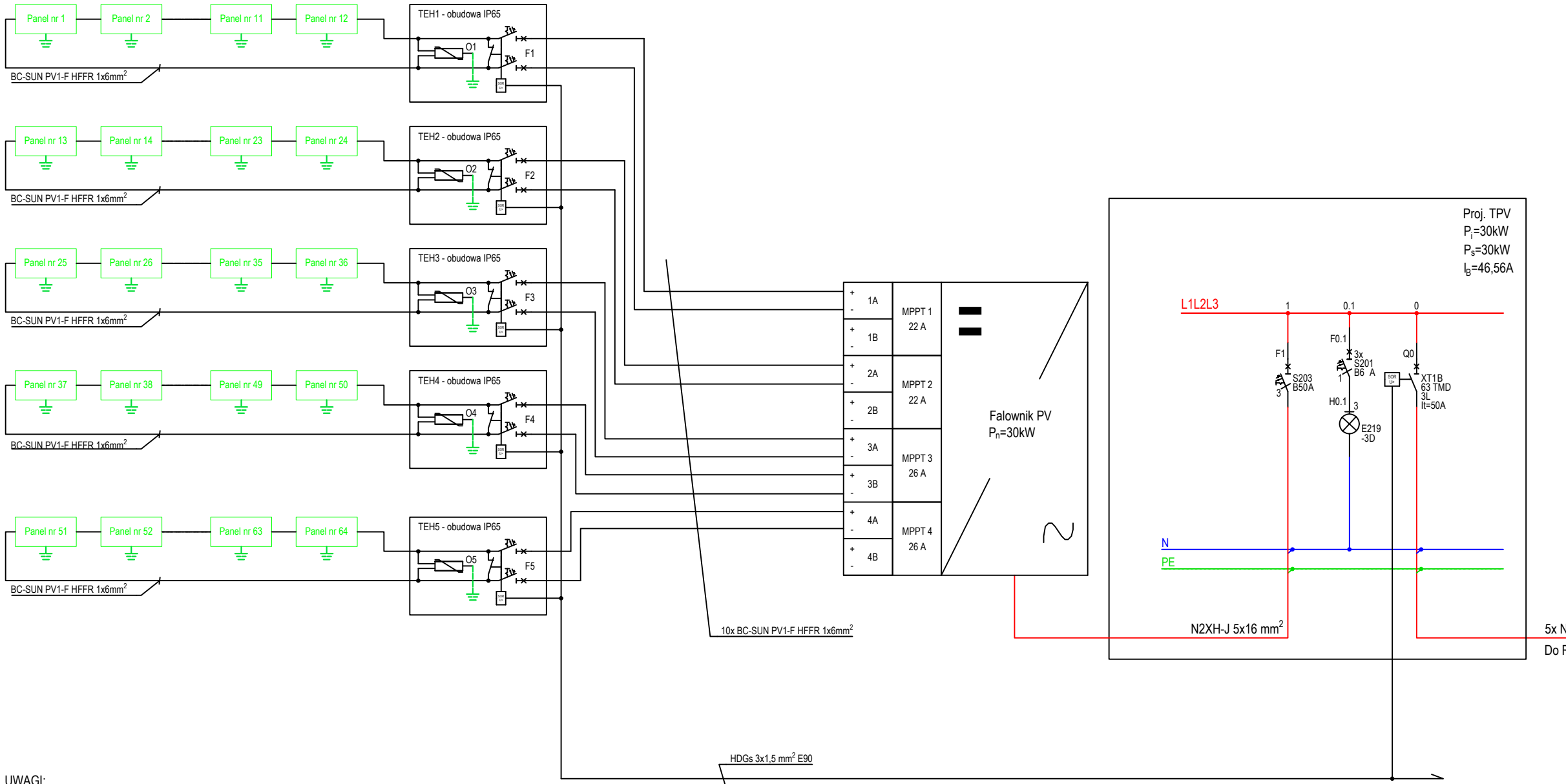


44mm

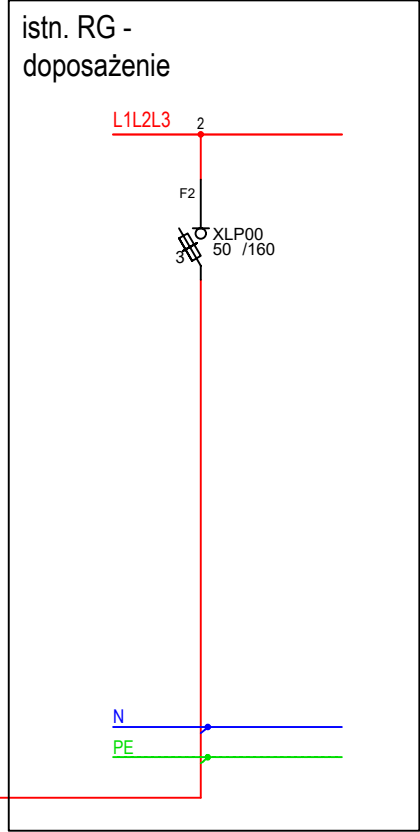
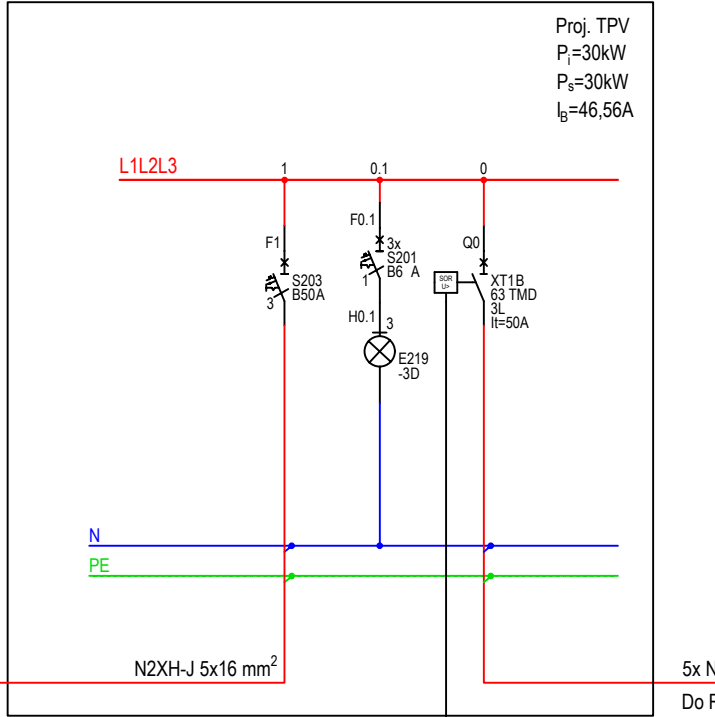


LEGENDA	
	Trasa okablowania WLZ
	Trasa okablowania połączeń wyrównawczych
	Trasa okablowania PV DC
	Korytko kablowe metalowe z pokrywą 100x60mm w zabudowie g/k

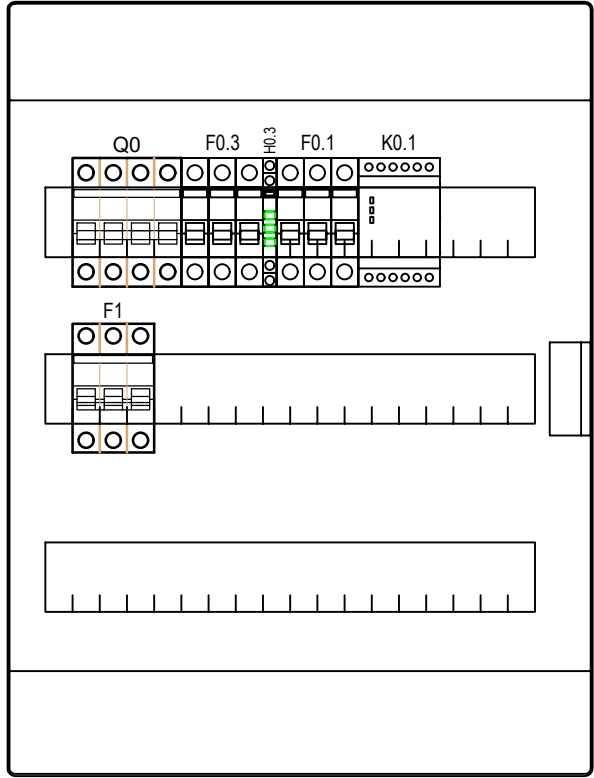
		<div>MGR INŻ. ARCH. BARTŁOŃ PAWEŁCZUK UL. WOJCIECHOWSKA 5A LOK. 21A 20-704 LUBLIN NIP: 7123049131 REGON: 361230447</div>	
INWESTOR	Gmina Cieszanów Ul. Rynek 1; 37-611 Cieszanów		
STADIUM	PROJEKT TECHNICZNY		
BRANŻA	ELEKTRYCZNA		
NAZWA OBIEKTU	Termomodernizacja budynku Szkoły Podstawowej im. plk. Bronisławy Wysłouchowej z Szabatówskich w Cieszanowie		
NR DZ./ ADRES	ul. Mickiewicza 73; 37-611 Cieszanów dz. nr 72/21/72/3 - obręb Nowe Sielo 0007 Id. dz. 180902_5.0007		
PRACOWNIA / MIEJSCO WYKONANIA PRACY INŻ. ELEKTRYCZNEJ	MGR INŻ. PIOTR WÓJTOWICZ upr. bud. LUB/0007/PWBE/21		
	MGR INŻ. MICHAŁ JANIŃ upr. bud. LUB/0025/PWBE/15		
SPRAWDZAJĄCY INŻ. ELEKTRYCZNEJ	Rzut antresoli - trasy okablowania PV		
Wzrzesień 2023		1:100 594x600	E-05
TYTUŁ		DATA	SKALA / FORMAT
			NR RYS



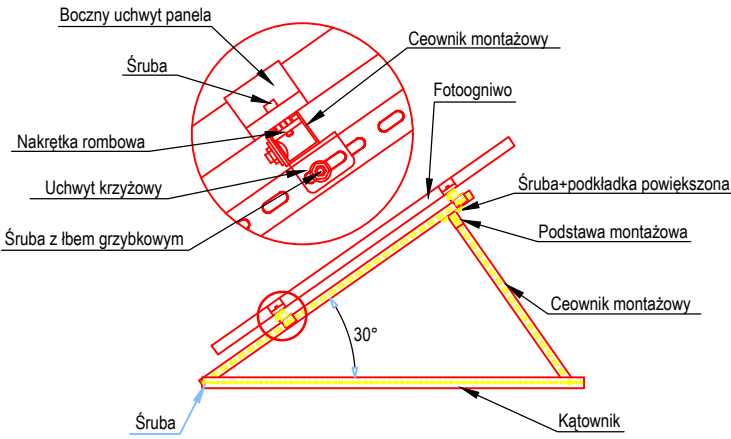
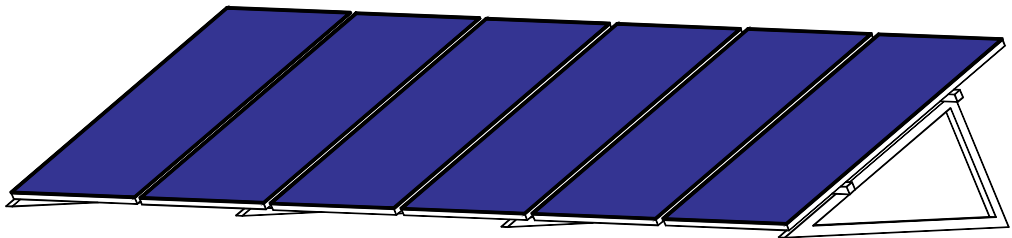
UWAGI:
O1-O5 - Ogranicznik przepięć typu 2 : $U_n=1200V$; $U_p=4,2kV$; $I_n=20/40kA$
F1-F5 - Wyłącznik nadprądowy 4P; $I_n=16A$; charakterystyka C; $U_n=1000V$;
z zestykiem rozziernym i z wyzwalaczem wzrostowym do współpracy z GWP



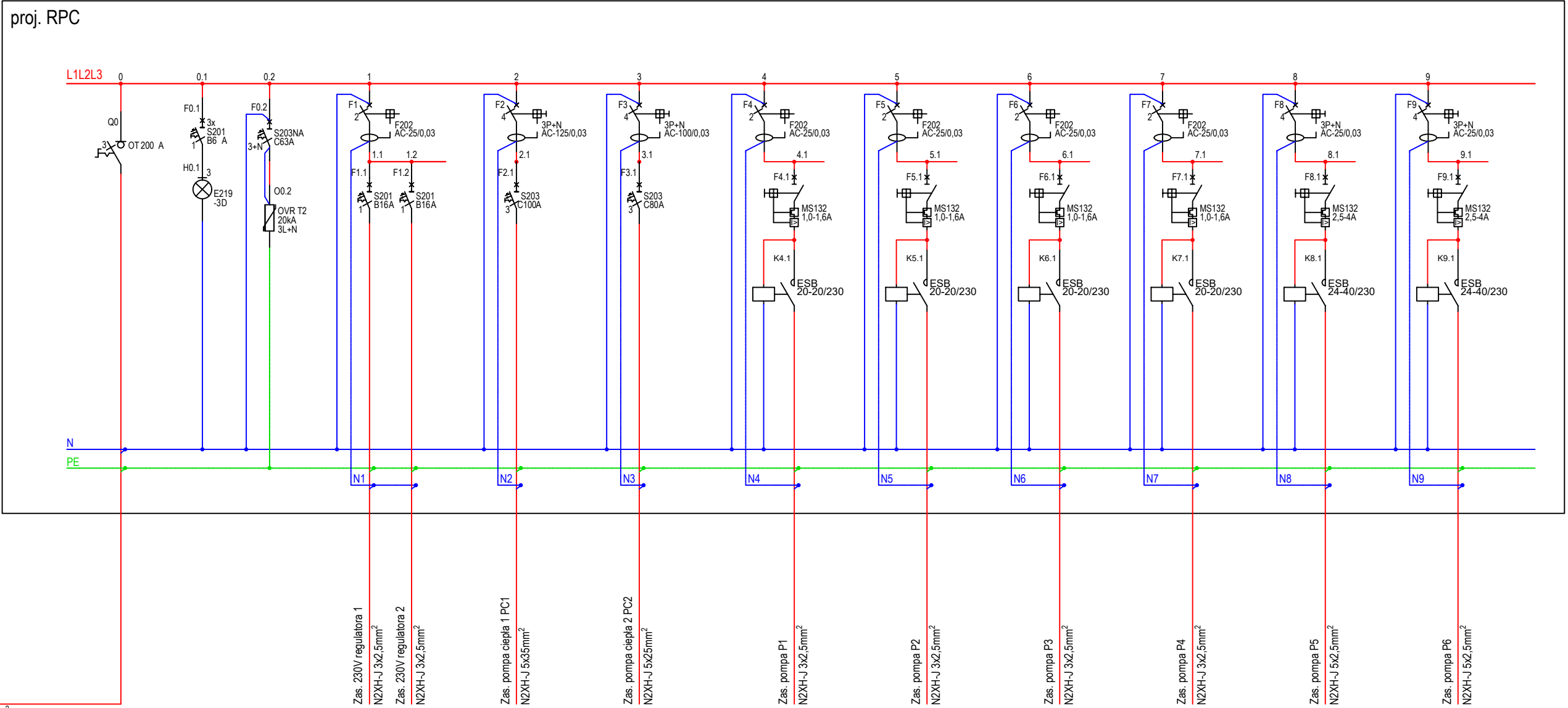
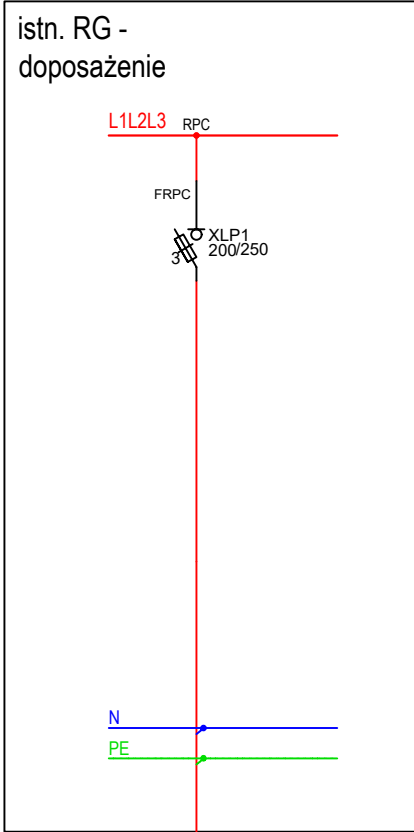
proj. TPV



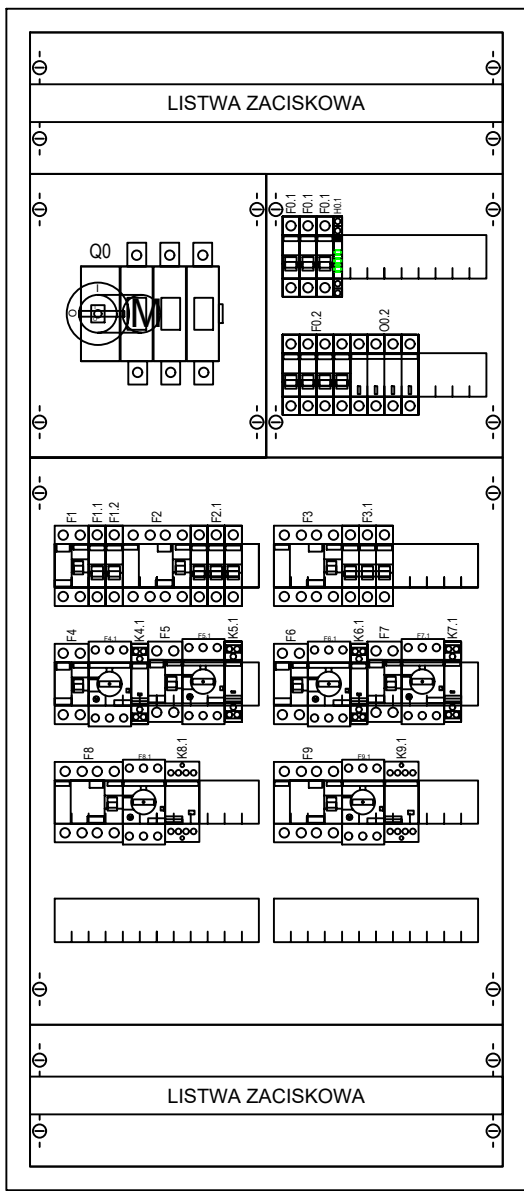
- Klasa izolacji
- IP 41
- In=63A
- Natynkowa
- Ilość modułów 54
- Szerokość 387mm
- Wysokość 512mm
- Głębokość 119mm



INWESTOR	Gmina Cieszanów Ul. Rynek 1; 37-611 Cieszanów			
	PROJEKT TECHNICZNY			
STADIUM	ELEKTRYCZNA			
BRANŻA	Termomodernizacja budynku Szkoły Podstawowej im. płk. Bronisławy Wystouchowej z Szabatowskich w Cieszanowie			
NAZWA OBIEKTU	ul. Mickiewicza 73; 37-611 Cieszanów dz. nr 72/2 i 72/3 ; obręb Nowe Sioto 0007 id. dz. 180902_5.0007			
USŁ. / ADRES	MGR INŻ. PIOTR WÓJTOWICZ upr.bud. LUB/0207/PWBE/21			
PROJEKTANT / ELEKTRYCZNY	MGR INŻ. MICHAŁ JANIK upr.bud. LUB/0275/PWBE/15			
OPRACOWAŁ / INŻ. ELEKTRYCZNY	Schemat instalacji fotowoltaicznej PV			
TYTUŁ	Wzrósł	DATA	b/s 297x700	E-06
SKALA / FORMAT	NR RYS			



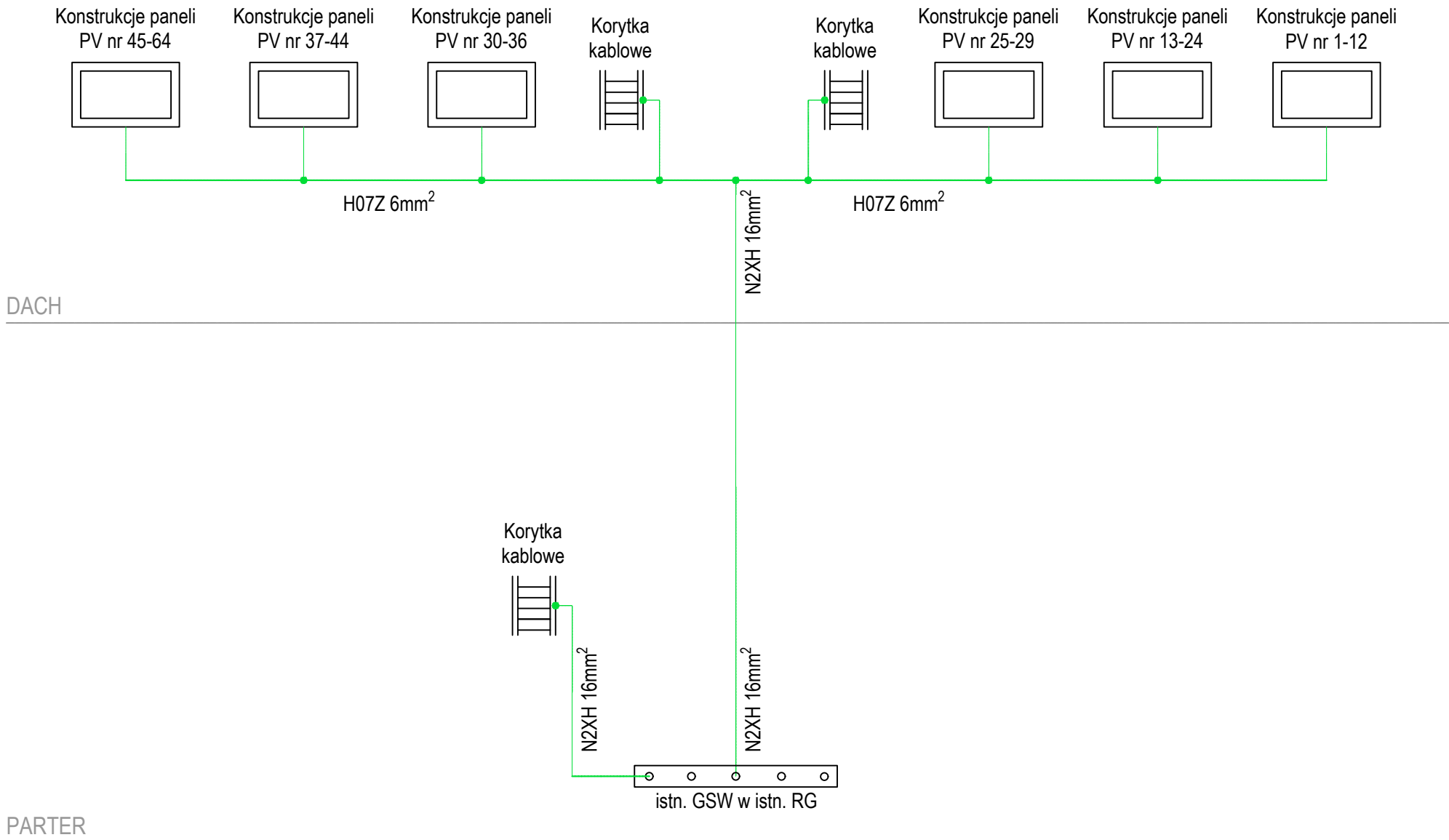
P₁=94,85kW
P₀=84,73kW
I_B=147,21A



- Klasa izolacji
- IP 55
- I_nmax=630A
- Natynkowa
- Liczba modułów 192
- Szerokość 550mm
- Wysokość 1250mm
- Głębokość 225mm

Uwaga:
Przy istniejącej RG dobudować rozdzielnicę, w której należy zabudować rozłącznik
bezpiecznikowy zabezpieczający obwód zasilający rozdzielnicę RPC oraz TPV

<div><div><div></div><div>BMP</div><div>PROJEKT</div></div><div><div>MGR INŻ. ARCH.</div><div>BARTŁOMIEJ PAWEŁCZUK</div><div>UL. WOJCIECHOWSKA 5A LOK. 21A</div><div>20-704 LUBLIN</div><div>NIP: 7123069151 REGON: 361232647</div></div></div>			
INWESTOR	Gmina Cieszanów Ul. Rynek 1; 37-611 Cieszanów		
STADIUM	PROJEKT TECHNICZNY		
BRANŻA	ELEKTRYCZNA		
NAZWA OBIEKTU	Termomodernizacja budynku Szkoły Podstawowej im. płk. Bronisławy Wystouchowej z Szabatowskich w Cieszanowie		
UL. DZ. / ADRES	ul. Mickiewicza 73; 37-611 Cieszanów dz. nr 72/2 i 72/3 ; obręb Nowe Sioto 0007 id. dz. 180902_5.0007		
OPRACOWAŁ / PROJEKTOVAŁ / ELEKTRYCZNY	MGR INŻ. PIOTR WÓJTOWICZ upr.bud. LUB/0207/PWBE/21		
	MGR INŻ. MICHAŁ JANIK upr.bud. LUB/0275/PWBE/15		
Schemat i i widok rozdzielniczy RPC		Wrzesień 2023	b/s 297x700
TYTUŁ		DATA	SKALA / FORMAT
			NR RYS



<div><div>BMP PROJEKT</div><div><div>MGR INŻ. ARCH. BARTŁOMIEJ PAWEŁCZUK UL. WOJCIECHOWSKA 5A LOK. 21A 20-704 LUBLIN NIP: 7123069151 REGON: 361232647</div></div></div>			
INWESTOR	Gmina Cieszanów Ul. Rynek 1; 37-611 Cieszanów		
STADIUM	PROJEKT TECHNICZNY		
BRANŻA	ELEKTRYCZNA		
NAZWA OBIEKTU	Termomodernizacja budynku Szkoły Podstawowej im. ptk. Bronisławy Wystouchowej z Szabatowskich w Cieszanowie		
WZDZ / ADRES	ul. Mickiewicza 73; 37-611 Cieszanów dz. nr 72/2 i 72/3 ; obręb Nowe Sioto 0007 id. dz. 180902_5.0007		
SPRAWDZAJĄCY / PROJEKTANT BR. ELEKTRYCZNEJ	MGR INŻ. PIOTR WÓJTOWICZ upr.bud. LUB/0207/PWBE/21		
	MGR INŻ. MICHAŁ JANIK upr.bud. LUB/0275/PWBE/15		
Schemat połączeń wyrównawczych		Wrzesień 2023	b/s 297x420
TYTUŁ		DATA	SKALA / FORMAT
			NR RYS